

株式会社 TMMジャパン

The Mount Makers Co., Ltd.

製品紹介

TMM陸屋根架台

TMM陸屋根架台（産業用）

特長

- ① 安心の強度設計
→設計基準、風速40m/s未満 積雪荷重70cm未満対応可能
- ② 設置／組み立て時の施工性配慮
→従来品比施工時間50%~75%短縮（1-ザ-評価結果）
- ③ アンカー・基礎不要の屋上施工（設置最大地上高60m）
→風圧加重＋ワイヤー固定＋強カブチルテープによる屋上設置
- ④ 10年保証

TMMの設計思想

- ① 設計基準
JIS C8955-2017 準拠
- ② 顧客要望に個別対応設計
- ③ 現場施工性／組立作業性を十分に考慮した設計

製造/工場 心構え

- ① 美しい製品を出荷する
- ② ばらつきのない均一仕様/品質を保つ
- ③ 規格外製品の混入ゼロ

TMM 陸屋根架台の 特徴

- ☆ ビル・マンション・校舎などの屋上、陸屋根架台です。
- ☆ 従来は、置き基礎工法、アンカーボルト打ち込み等が主流の工法ですが、TMM陸屋根架台は**基礎なし、アンカーなし**の工法です
従って、**建物に傷をつけることなく、雨漏り等の危険性もありません。**
- ☆ 架台の固定は、風圧固定（風洞実験検証済）・ワイヤー固定・強力ブチル接着テープで、基準を達成させています。
- ☆ 前面・背面・側面のすべてをガルバニウム鋼板で覆います。太陽電池モジュール裏面に吹き込む風がシャットダウンされ、太陽電池モジュールにかかる浮力が小さくなります。太陽電池モジュールには屋上面に向けての加重しか加わりません。
- ☆ 構造体はアルミ（AL6005-T5基準）、ボルト類はSUS304仕様です
屋上への搬入も、軽量アルミ部材ですので、エレベーターの利用が可能です。
- ☆ 設計基準風速 40m/s。設計基準積雪量 70cm
- ☆ 架台の設置高さ（地上から）は60mまで
- ☆ 太陽電池の設置傾斜角は5°です。この角度だと周辺環境への反射によるトラブルなどの問題が発生しません。
- ☆ 工事は組み立て・設置のみ、養生等の時間も不要で、従来型の工法に比べ工期短縮となります。

方式	施工時間	構成材料数量
TMM陸屋根架台	5 時間 4人工	約50
コンクリート置き基礎方式	20 時間 4人工	約500
アンカーボルト打ち込み方式	10 時間 4人工	約200

(10kWシステム 電気工事を除く)

TMM 陸屋根架台 設置写真



設計POINT

太陽電池モジュール配置：レイアウト可能範囲

段 1段から4段まで可能

列 1列から20列まで可能

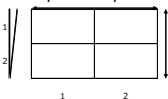
パネル短辺が1134mm以上の場合は、
4段まで可能かどうかの設計確認が必要

屋上環境に応じて

自由レイアウト設計可能 → 屋上設置イメージ ⇒

最小min 以外

3,500~4,500



2,000
~2,300

太陽電池

4 Mo

同上kW

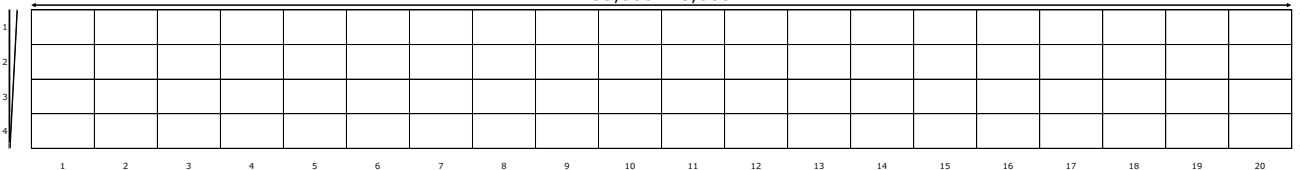
1.48

~

2.20 kW

最大MAX 以外

35,000~45,000



4,000
~4,600

太陽電池

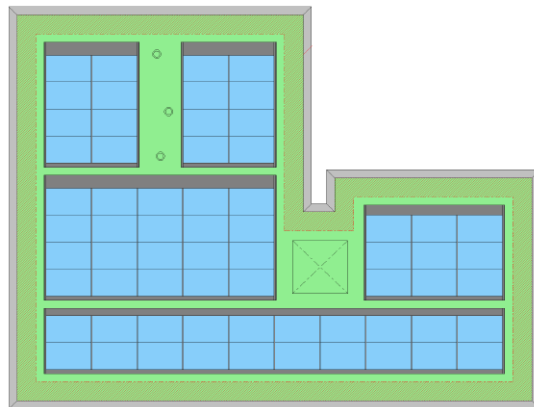
80 Mo

同上kW

29.60



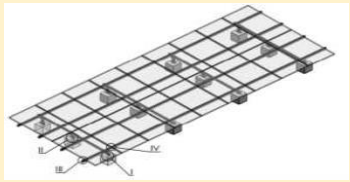
~

44.00 kW



パネル長辺が2000mm以上：C型架台
パネル長辺が2000mm以下：B型架台

従来型陸屋根設置方式との比較表

	TMM陸屋根架台	コンクリート置き基礎方式	アンカーボルト打ち込み方式
イメージ図			
材質	架台：アルミ 周辺カバー：ガルバリウム	架台：ステンレス304	架台：アルミ
太陽電池モジュール 設置角度	5°	5°	5°
屋上面 固定方式	強クバチルテープ ワイヤー固定（補強）	コンクリート基礎自重	アンカーボルト固定
設計基準風速	40m/s	38m/s	40m/s
設計基準積雪量	70cm	70cm	70cm
建物加重条件	0.18kN/m ²	0.3kN/m ²	0.3kN/m ³
施工時間 ※10kWシステム時	5時間/4人工 ※電気工事含まず	20時間/4人工 ※電気工事含まず	10時間/4人工 ※電気工事含まず
仕様材料個数 ※10kWシステム時	50程度	400程度	200程度
漏水リスク	屋上面での穴加工なし ⇒リスクなし	屋上面での穴加工なし ⇒リスクなし	屋上面での穴加工あり ⇒リスクあり
その他特記事項	半組立状態での納品 屋上面への損傷リスクなし	外観は良い	経済性で優位

保証書の発行制度

施工店様に弊社の施工講習を受講していただき、**施工ID**を発行するものです。

実際の施工はID所持者が現場の施工管理を行い、**完工報告書**をご提出いただければ保証書を発行する流れです。

別途、施工講習は1～2時間程度で、弊社早稲田事務所（東京）にご来社いただくか、WEB等でも対応しております。

なお、講習費用として3万円の費用負担をお願いしておりますので、ご了承ください。

交通費などの実費をご負担いただければ、現地での施工指導なども対応しておりますのでご相談ください。

設置条件

【設置条件】

- ・設置可能陸屋根：①ウレタン防水、②アスファルト防水、③シート防水他
- ・パラペットより 700 mm以上の離隔を設ける。
- ・施工手順及びメンテナンススペースの確保として架台周辺への離隔を 300 mm以上設ける。
- ・架台設置高さが地上より 60m 以内とすること。

【設置不可】

- ・折板屋根などの金属屋根
- ・傾斜角度 5 度以上の勾配がある屋根
- ・勾配の激しい不陸
- ・積雪 71cm 以上の地域
- ・基準風速 40m/s 以上の地域
- ・岩礁隣接地域（～50m 未満の範囲）

*積雪量が71cm以上の地域の場合は、特別に設計確認をさせていただきます。